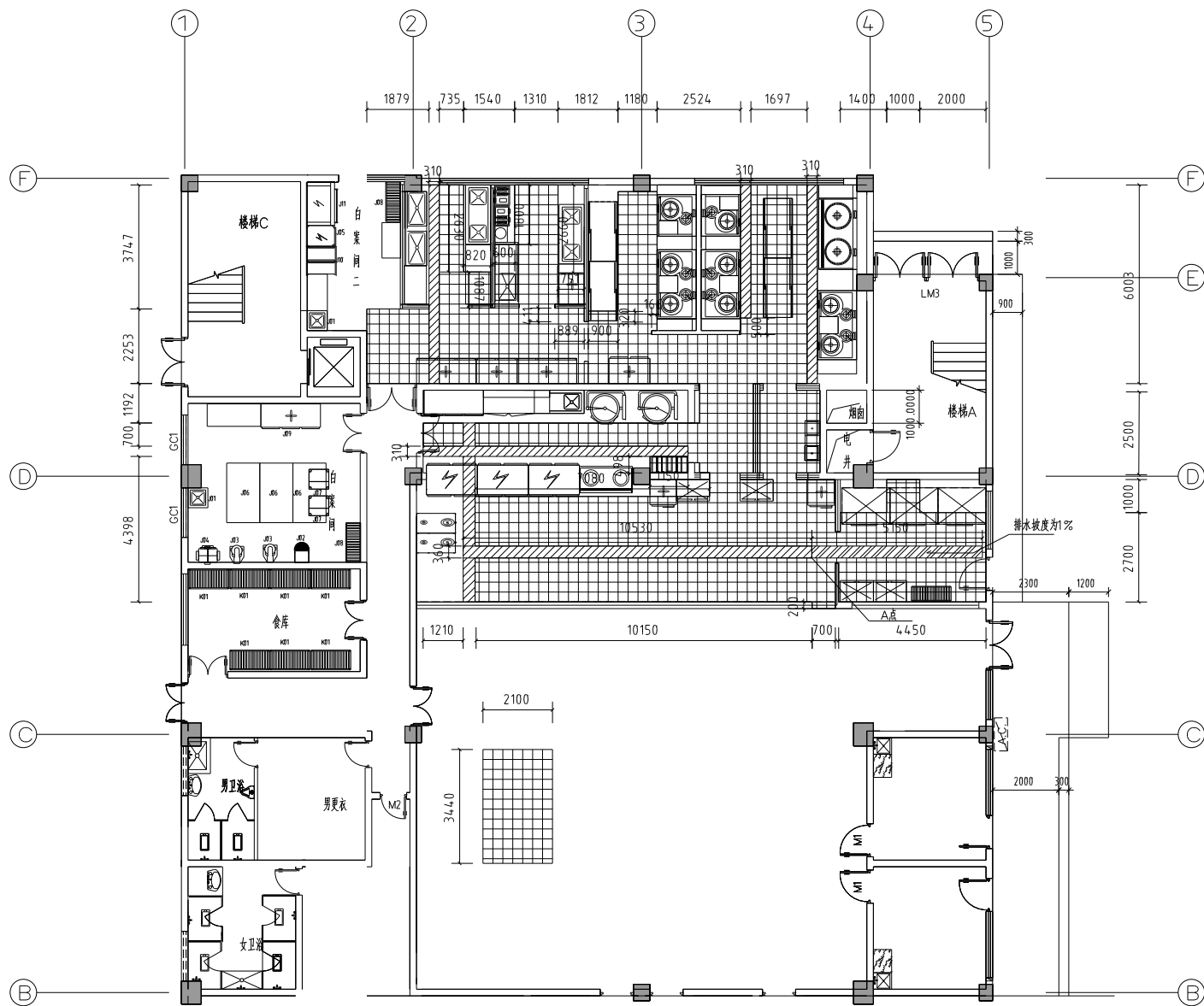
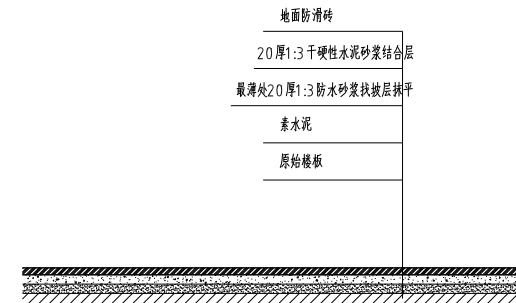


一层瓷砖拆除平面图

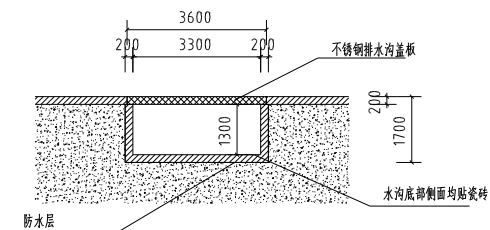
广西壮族自治区人民医院				比例	
				单位	m,mm
制图		项目名称	营养科食堂更换防滑地板项目工程	图别	建筑
校对		图名		日期	2022.07
审核				图号	01



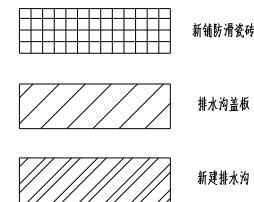
一层瓷砖铺贴平面图



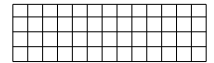
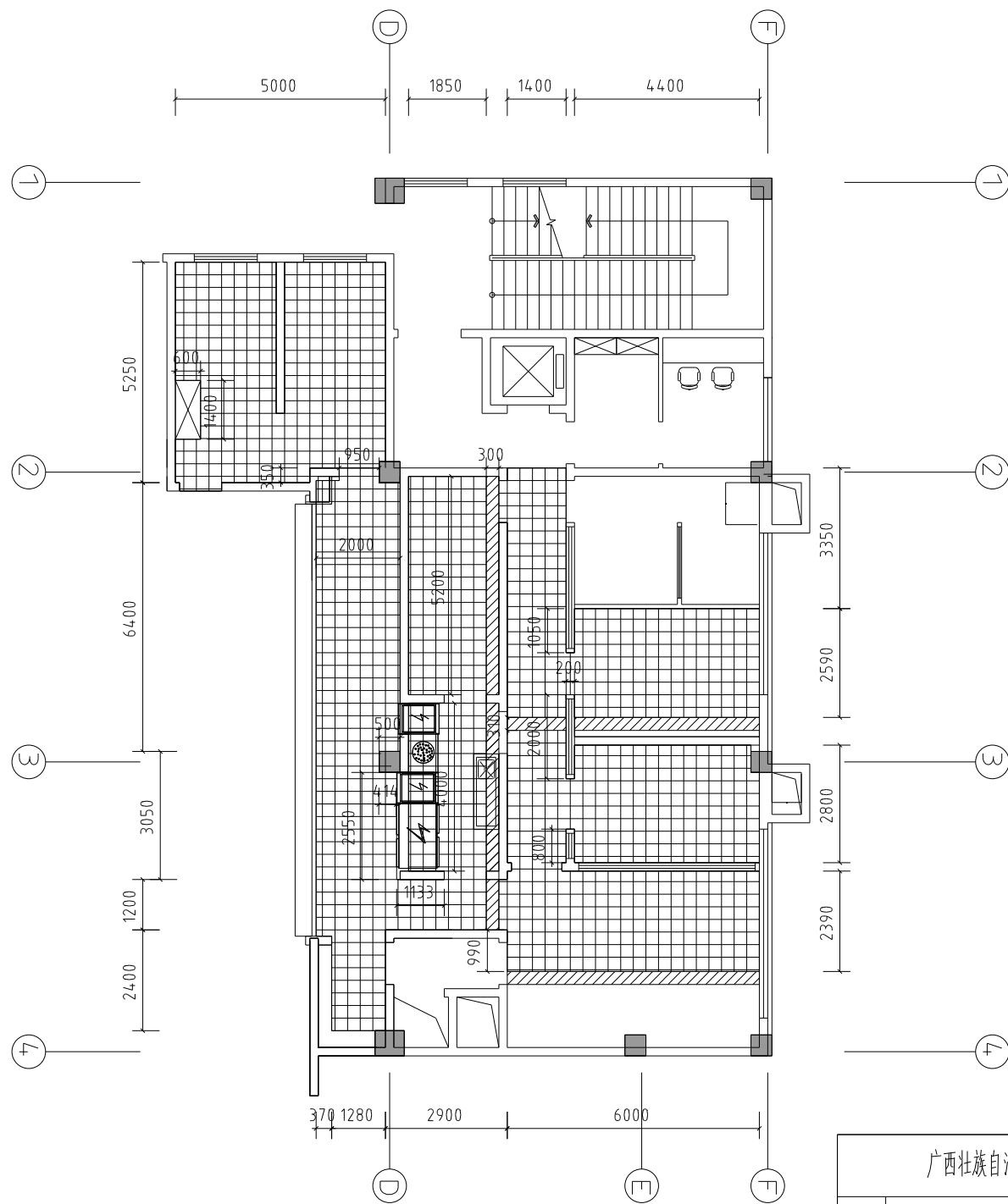
地面施工大样图



A点水沟截面图



广西壮族自治区人民医院				比例	
				单位	m,mm
制图		项目名称	营养科食堂更换防滑地板项目工程	图别	建筑
校对		图名		日期	2022.07
审核				图号	01



需拆除瓷砖



排水沟盖板

二层瓷砖拆除平面图

广西壮族自治区人民医院				比例	
				单位	m,mm
制图		项目名称	营养科食堂更换防滑地板工程项目	图别	建筑
校对		图名		日期	2022.07
审核				图号	01

B

D

L

1

1

2

2

3

3

4

4

5000 1850 1400 4400

5250

6400

3050

1200

2400

370 1280 2900 6000

D

L

L

地面防滑砖

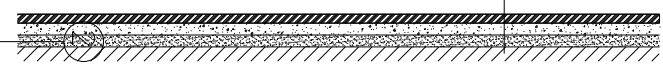
20厚1:3干硬性水泥砂浆结合层

1.5mm厚聚合物水泥(JS)复合防水涂料

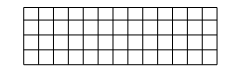
最薄处20厚1:3防水砂浆找坡层抹平

素水泥

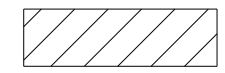
原始楼板



地面施工大样图



新铺防滑瓷砖



排水沟盖板

注：
二层拆除旧瓷砖面，应清理干净，需进行防水层施工。

二层瓷砖铺贴平面图

广西壮族自治区人民医院				比例	
				单位	m,mm
制图		项目名称	普外科会堂更换防滑地板工程项目	图别	建施
校对		图名		日期	2022.07
审核				图号	01